

## ACTUACIONES PUERTO DEPORTIVO COMA-RUGA FASE 2



### **Cliente / Promotor**

---

Club Náutico de Coma-ruga

### **Datos generales**

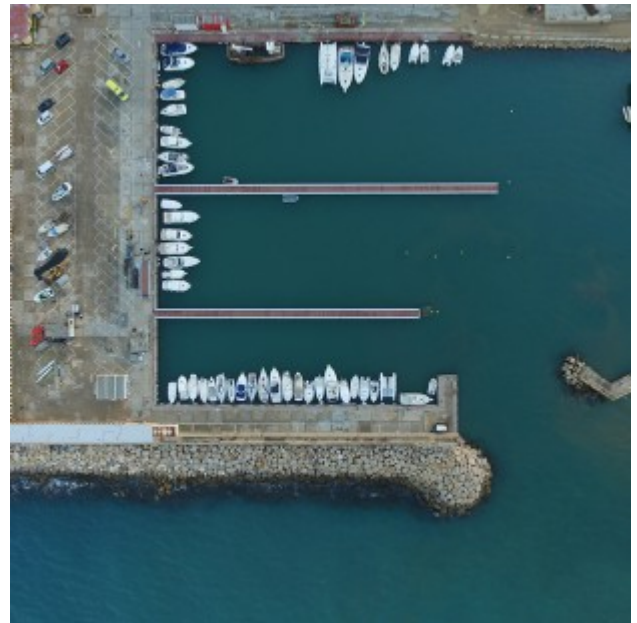
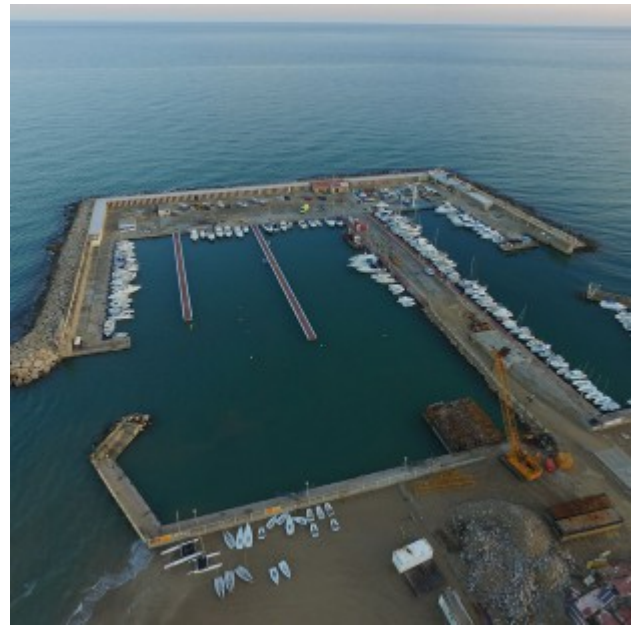
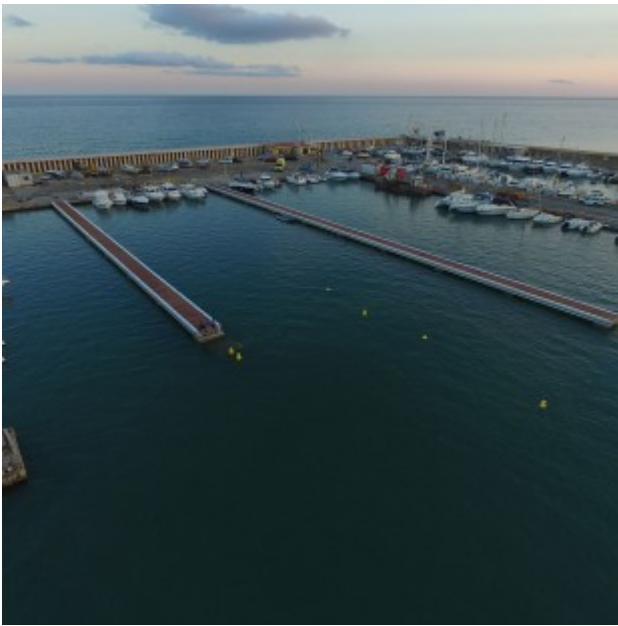
---

Importe: 500.917,77 €

Período: 2018

Arquitecto / Dirección facultativa:

Ubicación: Coma-ruga (Tarragona)



## Descripción de la obra

---

Las obras consisten en la demolición del pantalán existente de acceso al puerto, que presentan importantes limitaciones en su servicio, dados los graves problemas estructurales.

Las actuaciones han conseguido la optimización funcional y ambiental de la actual concesión, manteniendo la ocupación en planta de la actual infraestructura y de la proyección de la planta del punto de acceso.